

UML图表

UML:

面向对象的方式建模系统

UML图表类型

◇ UML

◇ 面向对象的方式建模系统

◇ 结构化图表(静态)

◇ 类图(Class diagram) (静态结构)

◇ 构件图(Component diagram)

◇ 实施图(Deployment diagram)

◇ 行为图表(动态)

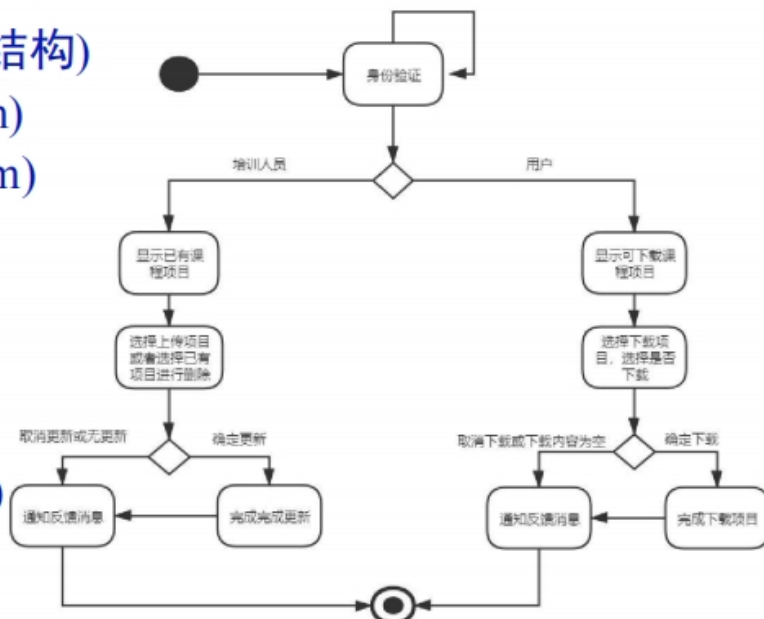
◇ 用例图(Use case diagram)

◇ 顺序图(Sequence chart)

◇ 协作图(Collaboration chart)

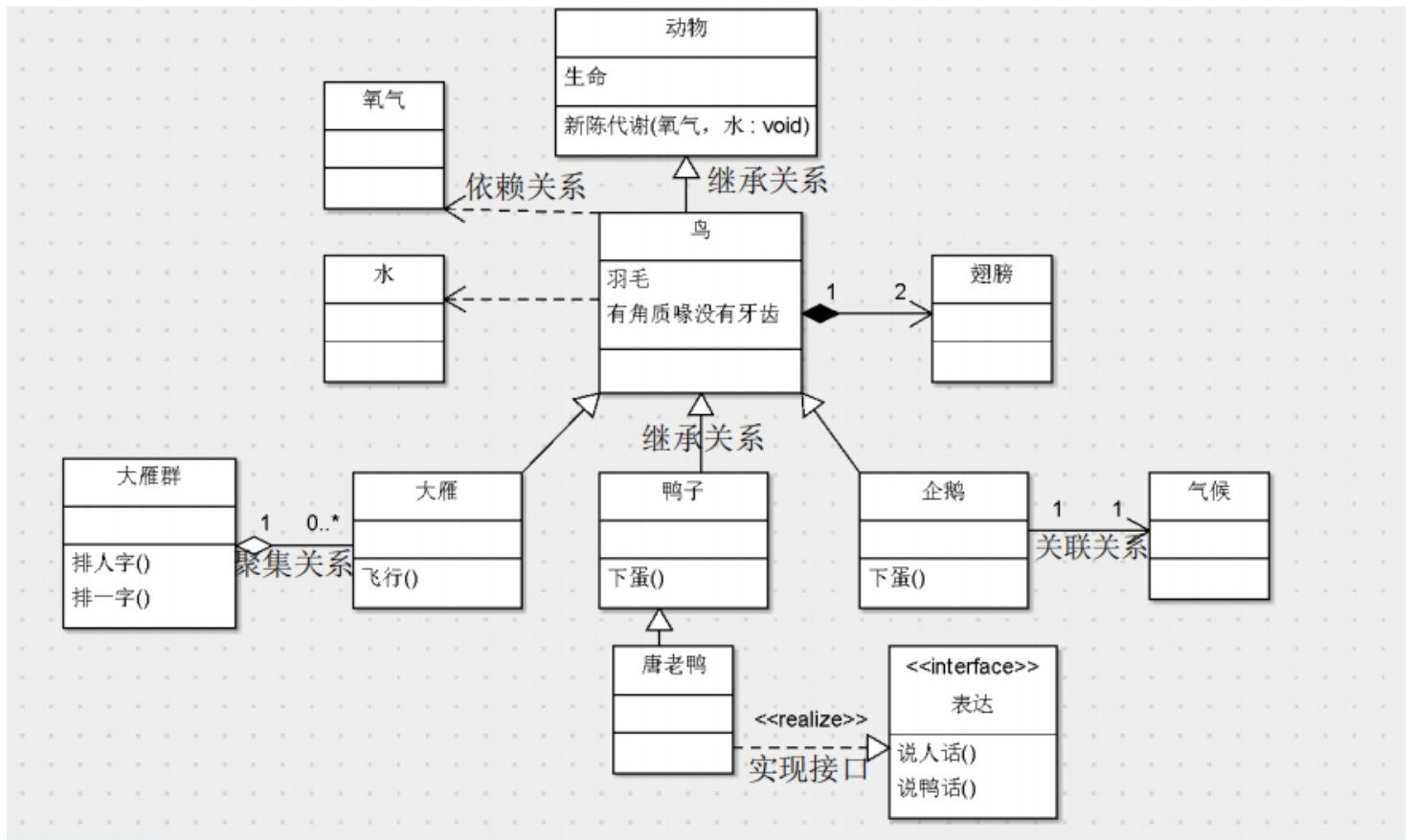
◇ 状态图(State chart)

◇ 活动图(Activity chart)



类图(most important)

类图(class diagram)



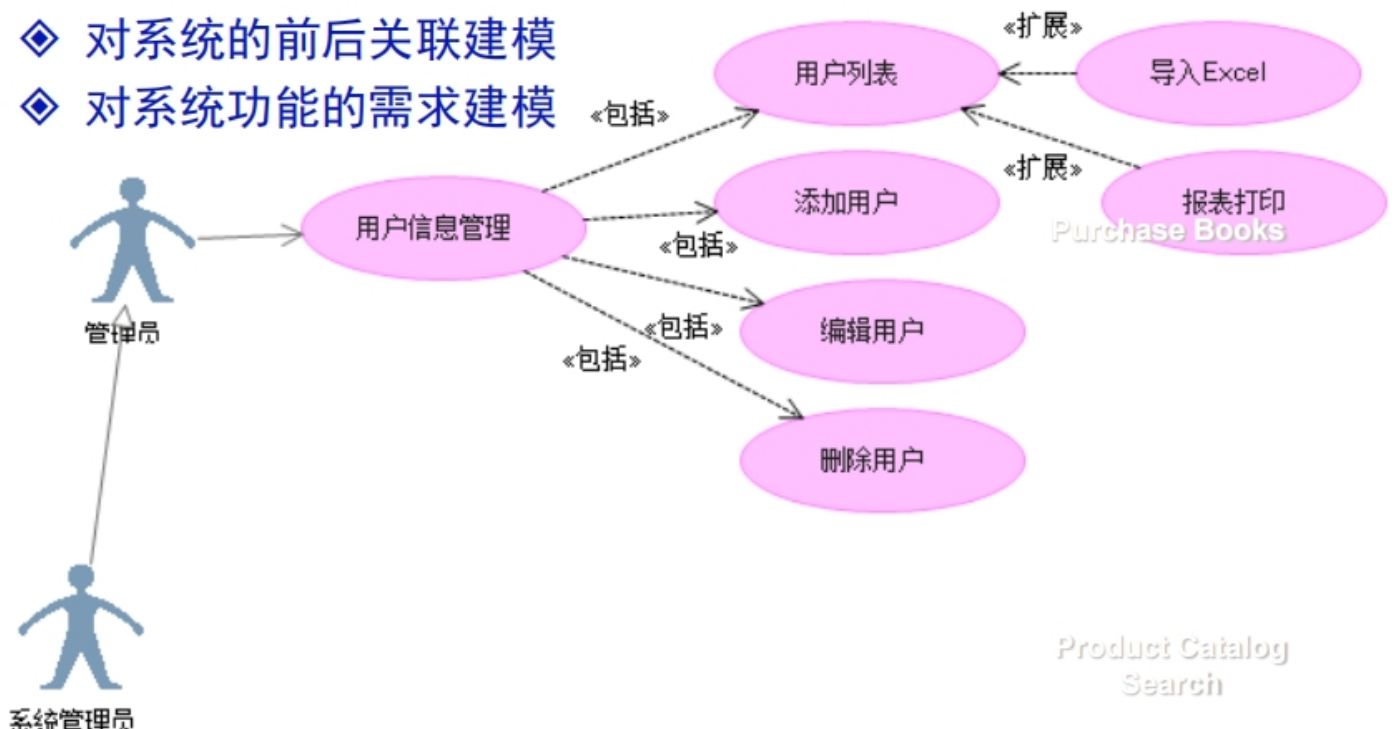
用例图

用例 (Use Case) 图

Customer Account Management

◆ 用例通常用于:

- ◆ 对系统的前后关联建模
- ◆ 对系统功能的需求建模

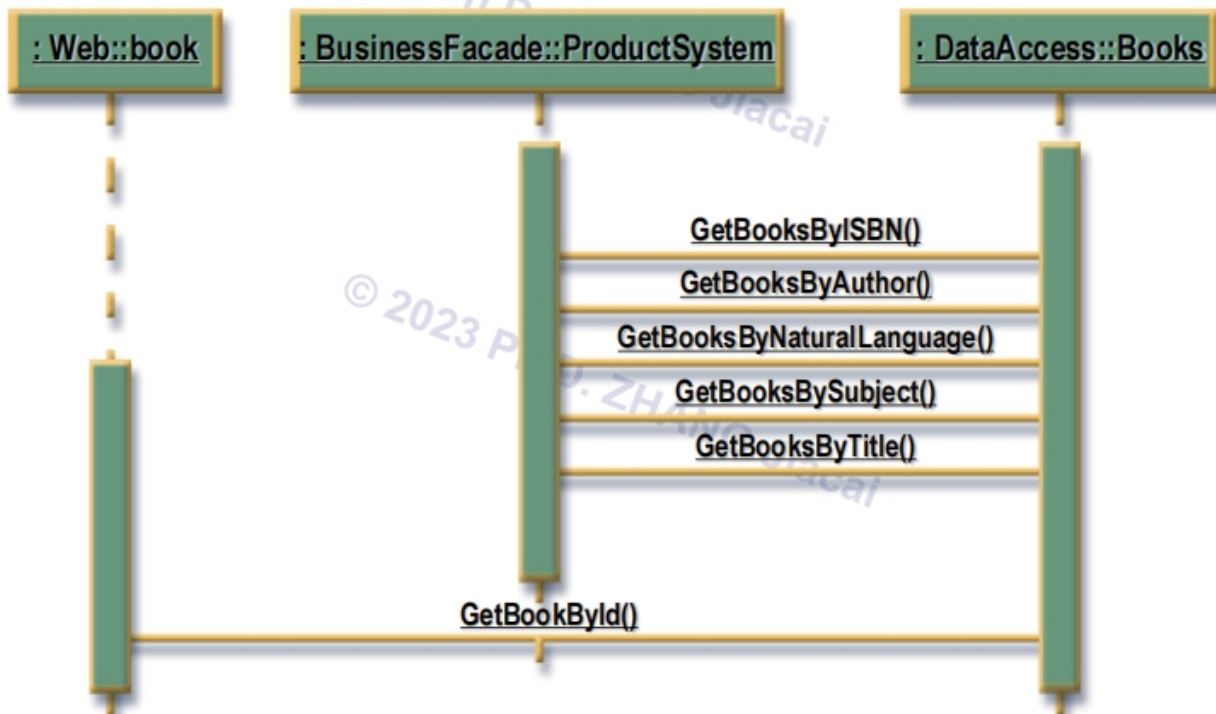


Product Catalog Search

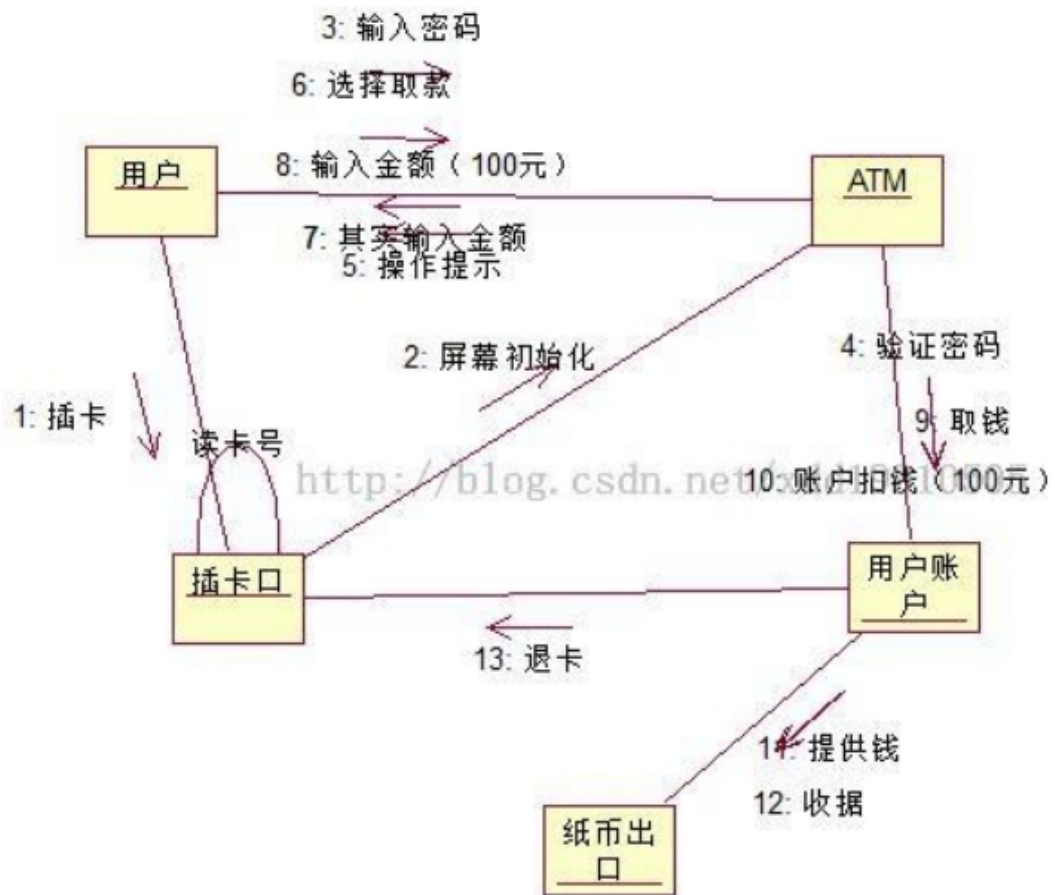
顺序 (Sequence) 图

◇ 顺序图通常用于：

◇ 按照时间顺序对控制流建模



协作(Collaboration)图：控制流建模



状态图

如线程控制

状态(State chart)图

◇ 状态(State chart)图通常用于:

◇ 反应型对象建模

◇ 一系列状态

■ 用户运行

■ 内核运行

■ 休眠

■ 就绪

◇ 状态转换的触发事件与动作

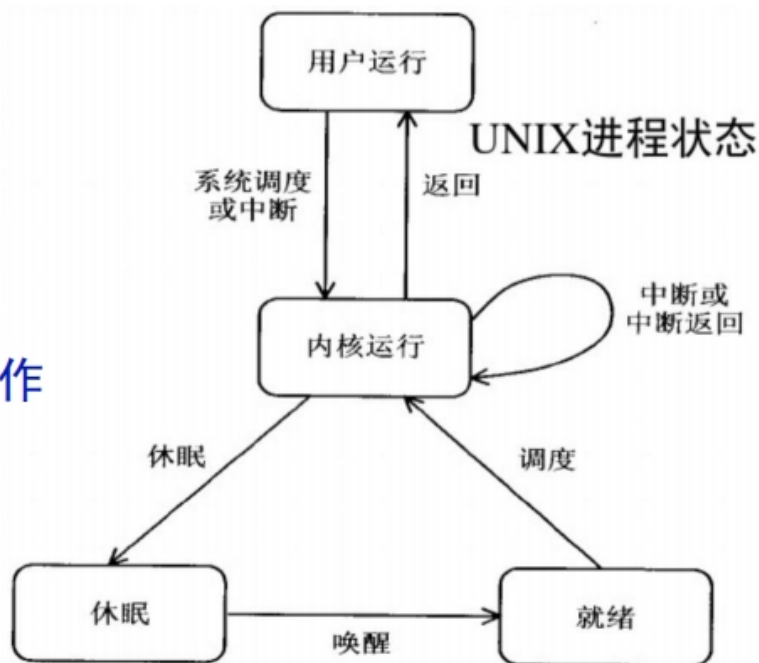
■ 系统调度或中断

■ 中断或中断返回

■ 休眠

■ 唤醒

■ 调度



活动图

活动(Activity)图

◇ 活动(Activity)图通常:

◇ 对 workflow 建模

◇ 对操作建模

